

### FLUXX®-Ausgießhähne AH 13

Die patentierten FLUXX®-Ausgießhähne für diverse Behältnisse ermöglichen ein einfaches, schnelles und sauberes Umfüllen von Flüssigkeiten ohne Gluckern. Der schmale Auslauf begünstigt das saubere und exakte Dosieren, insbesondere in Gebinde mit engen Gewindehälsen.

### Breites Programm

FLUXX®-Ausgießhähne sind erhältlich für alle gängigen Industriegebände mit genormten Gewindegrößen von DIN 36 bis DIN 61 sowie mit 3/4" BSP-Gewinde.

### Patentiertes Belüftungssystem

Die sehr guten Ausgießeigenschaften basieren auf dem patentierten Belüftungssystem. Dadurch erreichen FLUXX®-Ausgießhähne AH 13 eine Durchflussrate von >1,5 L/min.

### Dichtigkeit

FLUXX®-Ausgießhähne zeichnen sich durch eine hervorragende Dichtigkeit aus – selbst gegen aggressive Chemikalien und stark kriechende Flüssigkeiten.

### Konformitätserklärung

Alle beim Produktionsprozess verwendeten Roh- und Hilfsstoffe sind lebensmittelrechtlich und physiologisch unbedenklich und entsprechen der EG Richtlinie 2002/72, Verordnung EU 10/2011 und EG 1935/2004 sowie dem Lebensmittel und Futtermittel Gesetzbuch (LFGB).



### Anwendungsbeispiel



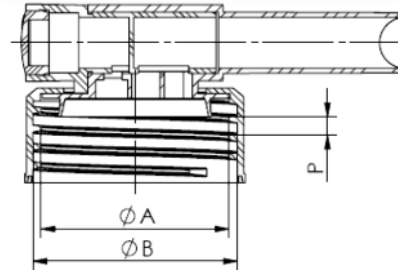
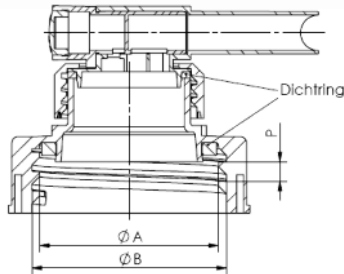
### Vorteile

- **Schnelles, einfaches und sauberes** Dosieren ohne Gluckern
- Erhältlich für **alle gängigen Gewindegrößen**
- **Abtropfschräge** für sauberes Dosieren
- **Leichtgängiger Hebel** für einfache Bedienbarkeit
- **Schmaler Auslauf** für bequemes Umfüllen in Gebinde mit engen Gewindehälsen
- **Durchflussrate** >1,5 L/min
- **Hohe Beständigkeit** gegen Chemikalien
- **Lebensmittelrechtlich** unbedenklich

### Anwendung

**Abfüllen** insbesondere von

- Industriechemikalien
- Reinigungsmitteln
- Desinfektionsmitteln
- Agrochemikalien
- flüssigen Lebensmitteln
- Schmierstoffen, Motor- und Getriebeölen
- Wasser



Bezeichnung	Produktbild	Artikelnummer	Packmenge	Abmessungen
<b>AH 13/61</b> für DIN 61 Gewinde		406 133	200 Stück	Ø A 55,6 mm / Ø B 60,5 mm P = 6 mm (Gewindesteigung)
<b>AH 13/51</b> für DIN 51 Gewinde		405 133	250 Stück	Ø A 50,2 mm / Ø B 54,8 mm P = 5 mm (Gewindesteigung)
<b>AH 13/50</b> für DIN 50 Gewinde		405 232	250 Stück	Ø A 46,1 mm / Ø B 50,1 mm P = 4 mm (Gewindesteigung)
<b>AH 13/45</b> für DIN 45 Gewinde		404 133	650 Stück	Ø A 41,0 mm / Ø B 44,6 mm P = 4 mm (Gewindesteigung)
<b>AH 13/40 3/4"</b> mit 3/4" Außengewinde		403 183	500 Stück	R 3/4" BSP-Gewinde
<b>AH 13/40</b> für DIN 40 Gewinde		403 133	750 Stück	Ø A 38,8 mm / Ø B 42,2 mm P = 4 mm (Gewindesteigung)
<b>AH 13/38</b> für DIN 38 Gewinde		402 133	750 Stück	Ø A 34,6 mm / Ø B 36,6 mm P = 9 mm (Gewindesteigung)
<b>AH 13/36</b> für DIN 36 Gewinde		401 133	750 Stück	Ø A 33,2 mm / Ø B 35,6 mm P = 3,6 mm (Gewindesteigung)

Sonderanfertigungen auf Anfrage

## Chemische Beständigkeit



Säuren, Laugen, anorganische Salze, Alkohole, Amine



Ester, Ketone, Aldehyde, aromatische Verbindungen, Kraftstoffe, Öle, Fette, Äther, paraff. Kohlenwasserstoffe



oxyd. Verbindungen, Halogene, Halogen-Alkane



= beständig



= bedingt best.



= unbeständig

Die Auflistung enthält Beispiele und ist nicht vollständig.

Detaillierte Informationen erhalten Sie auf Anfrage.

## Hinweis

Eine verbindliche Zusicherung der chemischen Beständigkeit für konkrete Einsatzzwecke kann nicht garantiert werden.

Vor dem Einsatz mit Chemikalien empfehlen wir daher die Durchführung von Tests.

## Materialien

Gehäuse, Abdeckkappe, Reduzierschraubkappe, Adapter: Polyethylen (PE)

Hebel, Überwurfmutter: Polypropylen (PP)

EPE-Dichtring: LD-PE Schaum (Alveocel)

## Farben

Überwurfmutter: Rot (Schwarz)

Hebel & Abdeckkappe: Rot

Gehäuse, Adapter: Natur

Reduzierschraubkappe: Natur

(weitere Farben auf Anfrage)

## SABEU GmbH & Co. KG

ALTENLOH, BRINCK & CO - GRUPPE

Detlev-K.-Rohwedder-Str. 10 • 37154 Northeim • Deutschland  
Tel.: +49 (0) 5551 9101-00 • Fax: +49 (0) 5551 9101-220

vertrieb@sabeu.com • www.sabeu.com